

NOBELCO

Master Tech
マスターテック

Master Tech

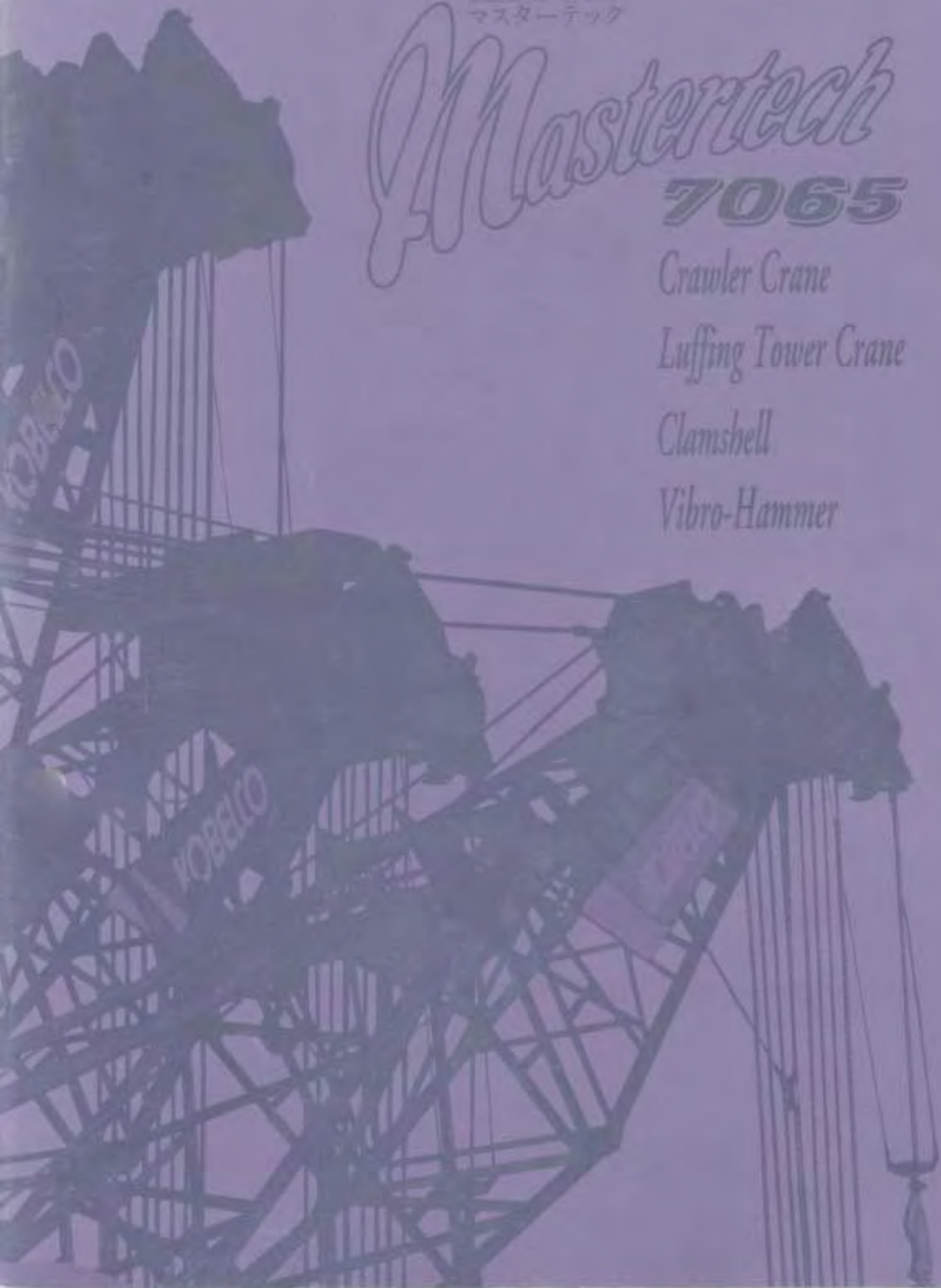
7065

Crawler Crane

Luffing Tower Crane

Clamshell

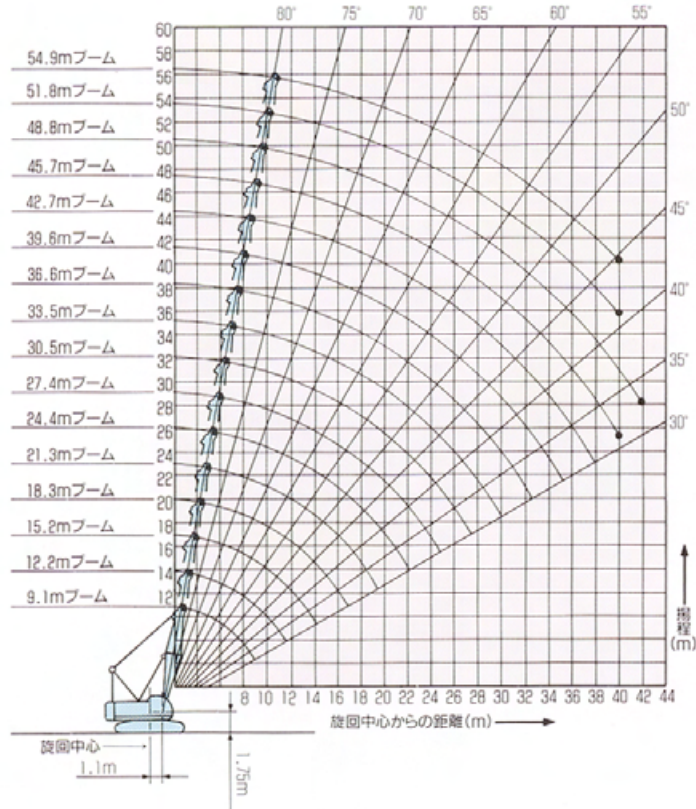
Vibro-Hammer



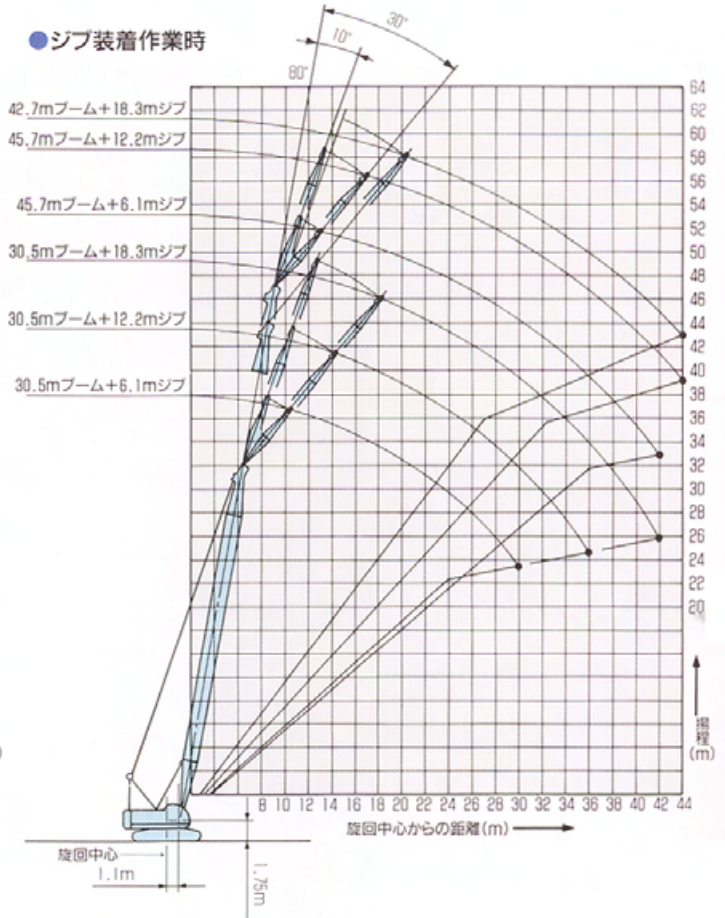
クレーン

■ 作動範囲図

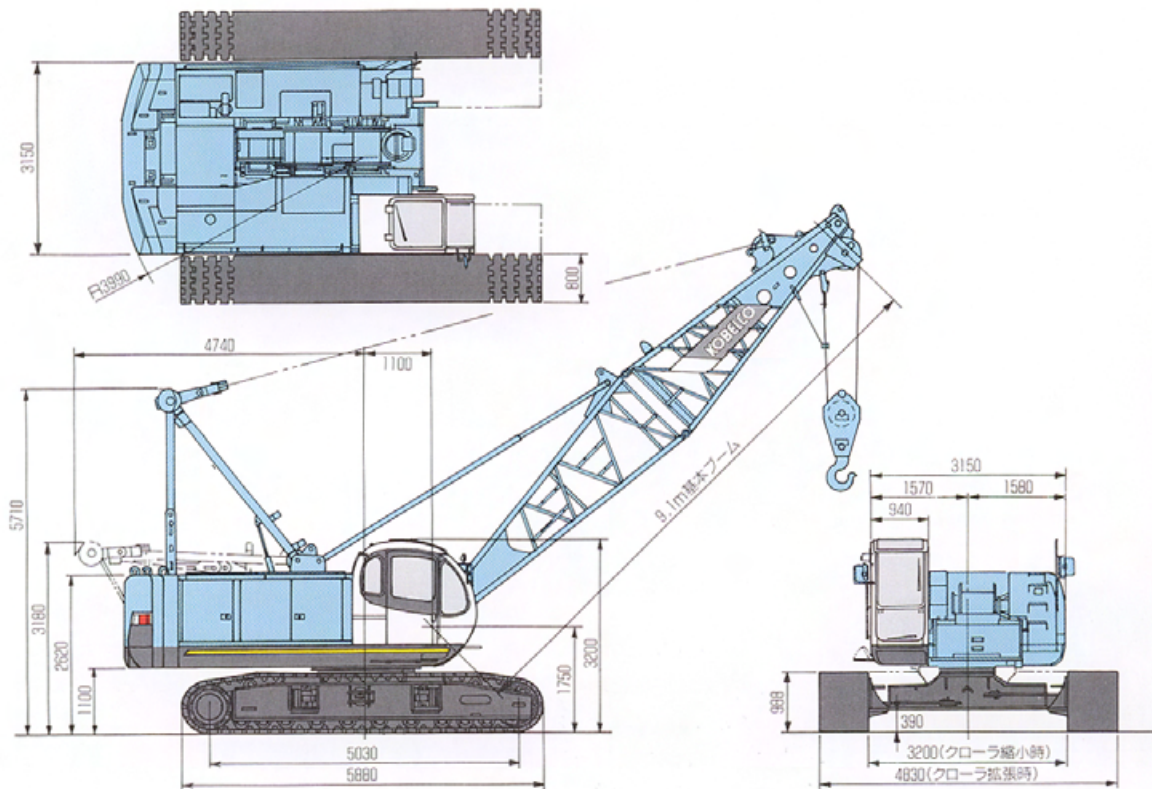
● 主ブーム作業時



● ジブ装着作業時



■ 全体図 (単位:mm)



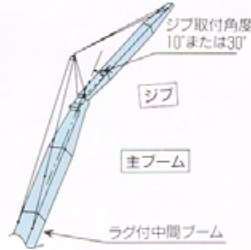
■ブーム構成

●主ブーム構成

ブーム長さm(ft.)		9.1 (30)	12.2 (40)	15.2 (50)	18.3 (60)	21.3 (70)	24.4 (80)	27.4 (90)	30.5 (100)	33.5 (110)	36.6 (120)	39.6 (130)	42.7 (140)	45.7 (150)	48.8 (160)	51.8 (170)	54.9 (180)
構成要素	下部ブーム5.1m(17')	1	1	1	1	1	1	1	1	1	1	1	1	1	1	1	1
	上部ブーム4.0m(13')	1	1	1	1	1	1	1	1	1	1	1	1	1	1	1	1
	3.0m(10')中間ブーム		1		2		1	2		2		2		2	1	2	2
	6.1m(20')中間ブーム			1		1	2	1	2	1		2		2	1	3	1
	9.1m(30')中間ブーム					1	1		1	1	2		1	2	1	2	3
ジブ 取付可能長さ		←-----→															
補助シーブ取付可能長さ		←-----→															

●ジブ構成

ジブ長さm(ft.)		6.1 (20)	12.2 (40)	18.3 (60)
構成要素	下部ジブ3.0m(10')	1	1	1
	上部ジブ3.0m(10')	1	1	1
	中間ジブ6.1m(20')		1	2



（注）

- ① 上表は3種類の中間ブーム(3.0m/6.1m/9.1m)で主ブームを構成する場合を表しています。
 - ② この他にも2種類の中間ブーム(3.0m/6.1m)で主ブームを構成することも可能です。
 - ③ 3.0m中間ブームにはラッキングタワー用も使用可能です。
 - ④ ジブ装着あるいは39.6m以上の主ブーム長さで自己組立する場合は、ラグ付の中間ブーム(6.1mまたは9.1m)を必要とします。
 - ⑤ 中間ブーム上面のケーブルローラは、6.1mおよび9.1mブームに取り付けられています。
 - ⑥ 各主ブーム長さの各中間ブーム構成順序は、取扱説明書を参照してください。
- *主ブーム構成の詳細は巻末ビラの「クレーン主ブーム構成表」をご参照ください。

■主ブーム定格総荷重表

21.4(9.8+5.8+5.8)tonカウンタウェイト装置/クローラ拡張・全周 単位:ton

ブーム長さ 作業半径(m)	9.1 (30)	12.2 (40)	15.2 (50)	18.3 (60)	21.3 (70)	24.4 (80)	27.4 (90)	30.5 (100)	33.5 (110)	36.6 (120)	39.6 (130)	42.7 (140)	45.7 (150)	48.8 (160)	51.8 (170)	54.9 (180)
3.1	65.0	65.0/3.9m														
4.0	65.0	65.0														
4.1	65.0	65.0	63.1/4.2m													
4.5	59.1	59.1	59.0	56.5/4.7m												
5.0	52.6	52.5	52.3	52.1	47.9/5.2m											
5.5	45.1	45.1	45.1	45.1	44.7	41.3/5.7m										
6.0	39.4	39.3	39.2	39.1	39.0	39.0	35.9/6.3m	31.9/6.8m								
7.0	31.1	31.0	30.9	30.8	30.8	30.7	30.6	28.4/7.3m	25.4/7.9m							
8.0	24.8	25.6	25.4	25.4	25.3	25.2	25.1	25.0	24.9	23.0/8.4m	19.8/8.9m					
9.0	18.9	21.7	21.5	21.5	21.4	21.3	21.2	21.2	21.0	21.0	20.9	19.8	19.3/9.4m			
10.0	17.7/9.2m	18.8	18.7	18.6	18.5	18.4	18.3	18.2	18.1	18.1	17.9	17.9	17.8	17.7	16.3/10.5m	13.2/11.0m
12.0		13.7/11.9m	14.6	14.5	14.4	14.3	14.2	14.2	14.0	14.0	13.9	13.8	13.7	13.6	13.5	13.2
14.0			12.0	11.9	11.7	11.6	11.5	11.5	11.3	11.3	11.1	11.1	11.0	10.9	10.7	10.6
16.0			11.0/14.5m	10.0	9.8	9.7	9.6	9.5	9.4	9.3	9.2	9.2	9.0	8.9	8.8	8.7
18.0				9.0/17.1m	8.4	8.3	8.2	8.1	8.0	7.9	7.8	7.7	7.6	7.5	7.3	7.2
20.0					7.4/19.8m	7.2	7.1	7.0	6.8	6.8	6.6	6.6	6.5	6.4	6.2	6.1
22.0						6.3	6.2	6.1	6.0	5.9	5.8	5.7	5.6	5.5	5.3	5.2
24.0							6.2/22.4m	5.5	5.4	5.2	5.2	5.0	4.8	4.7	4.6	4.5
26.0								5.1/25.1m	4.8	4.6	4.6	4.4	4.4	4.2	4.1	3.9
28.0									4.3/27.7m	4.1	4.1	3.9	3.8	3.7	3.6	3.5
30.0										3.7	3.6	3.5	3.4	3.3	3.2	3.0
32.0											3.5/30.3m	3.3	3.1	3.0	2.9	2.8
34.0												3.0/33.0m	2.8	2.7	2.6	2.4
36.0													2.4/35.6m	2.4	2.3	2.1
38.0														2.0	1.9	1.7
40.0															1.9/38.3m	1.6
42.0																1.4/40.9m
ロープ掛数	10	10	10	9	8	7	6	5	5	4	4	3	3	3	3	2

*上表中の太線で囲まれた部分は、ブーム等の強度によって定められた値です。

（注）

- ① 作業半径とは、クレーンの旋回中心よりつり上げ荷重の重心までの水平距離をいいます。
- ② 定格総荷重は水平堅土上における転倒荷重の78%以内で、フックブロック、玉掛用ワイヤロープ、その他巻き上げ用付属品の重量を含んだ値です。
- ③ 定格総荷重をつり上げる場合でも、風の影響、地盤の状態、作業速度その他安全作業に有害な状況がある時は、荷重の軽減、作業速度を遅くするなど、状況に応じた的確な対応を行ってください。
- ④ 表中の空欄の箇所では作業を行うことはできません。
- ⑤ すべてのブーム長さの中間ブーム構成は、取扱説明書の指示を厳守してください。
- ⑥ クレーン作業時は、必ずクローラを規定位置まで張り出してください。
- ⑦ クレーン作業時には、必ずガントリを最高位置まで立ててください。
- ⑧ 主ブームで実際につり上げ得る荷重は、定格総荷重から（主フック+玉掛用ワイヤロープ等のつり具）の重量を差し引いた値になります。
- ⑨ 主ブームにジブまたは補助シーブを取り付けたまま主ブームを使用する場合の定格総荷重は、上表の主ブーム定格総荷重から、ジブの長さおよび補助シーブに依って次の値（ジブまたは補助シーブ用フックの重量を含む）を差し引いてください。ただし最小定格総荷重は1.1tonとします。

ジブ長さ m(ft.)	6.1(20)	12.2(40)	18.3(60)	補助シーブ
差し引く値 ton	1.1	1.6	2.1	0.46

実際につり上げ得る荷重は、主ブームの定格総荷重からさらに（主フック+玉掛用ワイヤロープ等のつり具）の重量を差し引いた値になります。

- ⑩ 補助シーブの定格総荷重は、主ブームと同じ作業半径における主ブームの定格総荷重から（0.3ton+主フック重量）を差し引いた値ですが、補助シーブ使用時の最大定格総荷重の6.6tonを越えてはなりません。

補助シーブ使用時の最大定格総重量	6.6ton
------------------	--------

- ⑪ 補助シーブを装着できる主ブーム長さは、9.1m(30)~51.8m(170)です。補助シーブ使用時の最大作業半径は、その時の主ブームの最大作業半径と同じです。

- ⑫ フックの種類と「巻上ロープ掛数/巻上許容最大荷重」は下表のとおりです。

フック 呼称	巻上許容最大荷重 (ton)										フック 重量
	1本掛	2本掛	3本掛	4本掛	5本掛	6本掛	7本掛	8本掛	9本掛	10本掛	
85ton	6.6	13.2	19.8	26.4	33.0	39.6	46.2	52.8	59.4	65.0	0.70ton
45ton	6.6	13.2	19.8	26.4	33.0	39.6	45.0				0.50ton
32ton	6.6	13.2	19.8	26.4	32.0						0.50ton
19ton	6.6	13.2	19.0								0.40ton
6.6ton (ボールフック)	6.6										0.16ton

- ⑬ ブームの自立は、原則としてクローラ前方で行ってください。