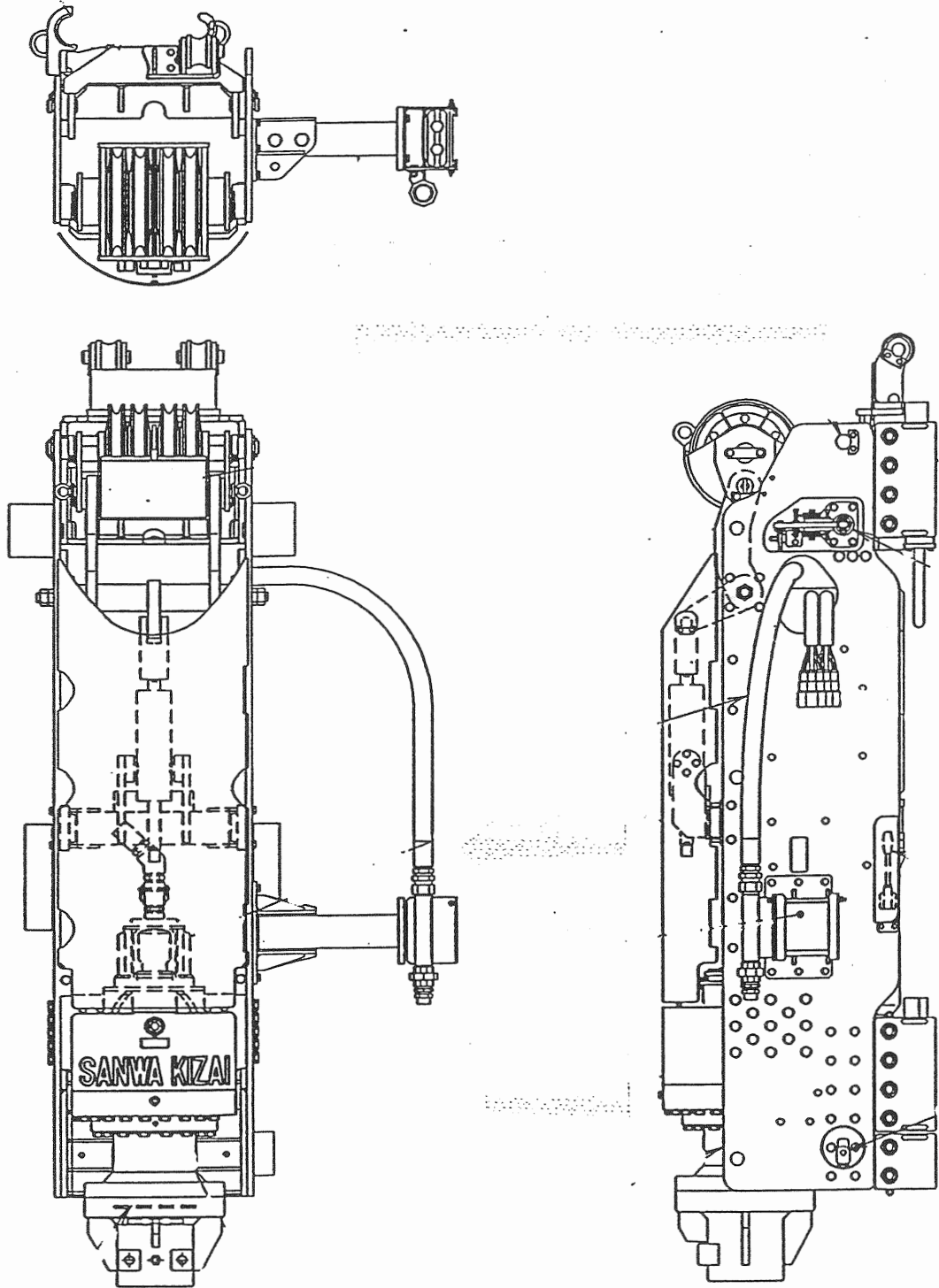


D-100TP-A2



三和機材


1GA, SAS197
D-100TP-A3, トリセ702

「一般仕様」

機械構成	電動モーター駆動による遊星2段、平歯1段の減速機構
対象掘削地盤	一般地盤及び硬質地盤
使用温度条件	外気 -10~40℃(湿度は95%以下)

「機械仕様」

オーガー D-100TP-A2

型式	A2		
モータ	75kw×4/8P×1台		
使用電源	200/220V, 50/60Hz, 3相交流		
発電機容量	360KVA 以上		
回転数 (r.p.m.) (定格回転時)	50Hz	4P	27.7
		8P	13.8
	60Hz	4P	33.3
		8P	16.6
掘削トルク (ton-m)	50Hz	4P	2.62
		8P	5.25
	60Hz	4P	2.18
		8P	4.37
スイベル口径	(mm)	53(2 ^ø)	
掘削芯間距離	(mm)	655(標準)	
吊り中心距離	(mm)	655(標準)	
リーダーガイドピッチ	(mm)	<p>φ70×P330</p> <p>ただし、φ70×P330での御使用時はモータ極数4P(オーガートルク2.62 ton-m)で御使用ください。</p> <p>モータ極数8P(オーガートルク5.25 ton-m)では、御使用にならないでください。</p> <p>モータ極数8Pで御使用しますとスライド金物の異常摩耗及び、破損します。</p>	
 注意			
スライドスペーサ	φ70×P330→φ101.6×P600		
吊りシーブブロック	4車		
吊りシーブ径	(mm)	P.C.D 360	
適用ワイヤー径	(mm)	φ18 φ20 φ22 (JIS 18号C種 6×Fi(29)IWRC)	
耐引き抜き荷重	(ton)	32 40 48 (ワイヤーロープ強度による)	