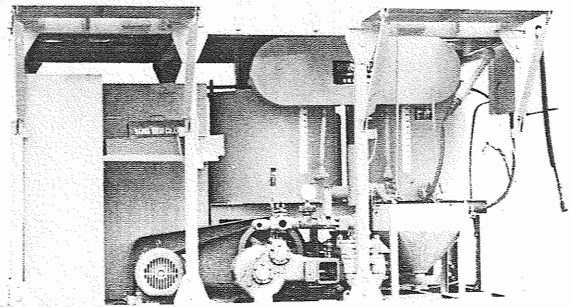


## PM - 8型

小型アースオーガーのD-30K・D-15R・HO-40・HO-15等により注入工事を行なう場合に使用するために設計されたものです。グラウトミキサーはHM-8型を使用、攪拌容量は500ℓで、小規模の工事に最適の機種です。

The plant is designed for grouting materials by small type of sanwa Auger and is suitable for a small foundation work.

Grout Mixer: HM-8  
Mixing Capacity: 500L (250 x 2 Drums)



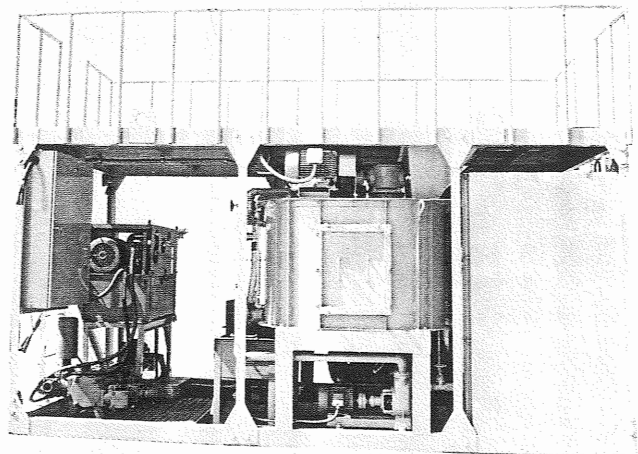
## PM2-15型

最もスタンダードタイプのもので、グラウトミキサーはGMS-15型を使用、攪拌容量は1000ℓです。

中規模から比較的大規模の工事に使用でき、最も広範囲に用いることができる機種です。

The plant is most standard type and can be used widely from a middle scale to a large scale of foundation work.

Grout Mixer: GMS-15  
Mixing Capacity: 1000L (500 x 2 Drums)



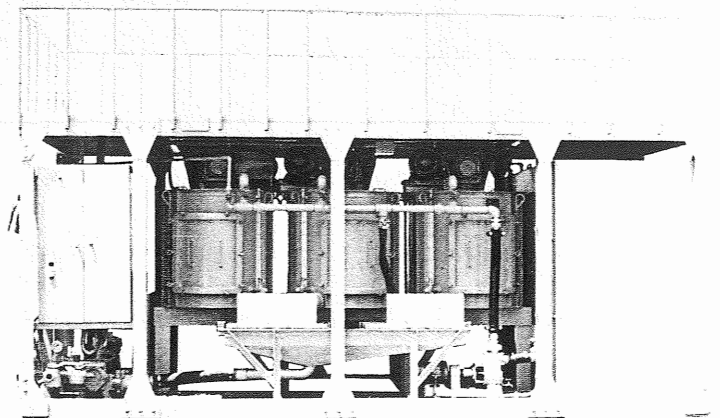
## PM3-15型

PM2-15型を一回り大きくしたもので、グラウトミキサーはGMS-15型を使用攪拌容量は1500ℓです。

大規模工事に最適の機種です。

The plant is a size larger than Model PM2-15 and is suitable for a large foundation work.

Grout Mixer: GMS-15  
Mixing Capacity: 1500L (500 x 3 Drums)



# モルタルバッチャープラント仕様 Specifications

		PM-8型	PM2-15型	PM3-15型
全体仕様 Whole Part of the Plant	寸法(幅×長さ×高さ)mm Dimension (W x L x H) (運搬時) (at transportation)	1950×3700×1900	2000×4800×2300	2200×5600×2400
	重量 Weight	2000	4100	6500
	ステージ搭載重量 kg MaX. Loadability of Stage	2000	4000	6000
	総使用電力 KW Required Electric Source	14.5	23.5	29
	水槽容積 m <sup>3</sup> Water Tank Capacity	1.7	4	4.5
グラウトミキサー Grout Mixer	型式 Model	HM-8	GMS-15	GMS-15
	缶体容量 ℓ Drum Capacity	680(340×2槽 Drums)	1600(800×2槽 Drums)	2400(800×3槽 Drums)
	攪拌容量 ℓ Mixing Capacity	500(250×2槽 Drums)	1000(500×2槽 Drums)	1500(500×3槽 Drums)
	羽根回転数rpm Wing Rotation Speed	50Hz 199 60Hz 239	50Hz 160 60Hz 190	50Hz 160 60Hz 190
	吐出口径 mm Discharge Gate Dia.	76	105	105
	重量 Weight	635	1300	1950
	モーター KW Motor	5.5(6P)	5.5(6P)×2台 Units	5.5(6P)×3台 Units
モルタルポンプ Mortar Pump	型式 Model	BG-10(2連複動ピストン式) (Twin Cylinders Double-action Piston)	PA-15-B	PA-15-B
	吐出圧 kg/cm <sup>2</sup> Max. Discharge Pressure	50Hz 25 60Hz 25	50Hz 14 60Hz 12	50Hz 14 60Hz 12
	吐出量 ℓ/min Max. Discharge Volume	50Hz 131 60Hz 131	50Hz 281 60Hz 347	50Hz 281 60Hz 347
	吐出口径 mm Discharge Gate Dia.	38	50	50
	供給口径 mm Supply Gate Dia.	50	80	80
	重量 Weight	260	250	250
	モーター KW Motor	7.5(4P)	—	—
給水ポンプ Water Supply Pump	型式 Model	KSP-50MR	KSP-50MR	KSP-50MR
	吐出量 ℓ/min Max. Discharge Volume	50Hz 270 60Hz 360	50Hz 270 60Hz 360	50Hz 270 60Hz 360
	揚程 mm Max. Pumping-up Capacity	50Hz 8000 60Hz 11000	50Hz 8000 60Hz 11000	50Hz 8000 60Hz 11000
	吐出口径 mm Discharge Gate Dia.	50	50	50
	給水口径 mm Supply Gate Dia.	50	50	50
	重量 Weight	50	50	50
	モーター KW Motor	1.5(4P)	1.5(4P)	1.5(4P)
油圧ユニット Hydraulic Unit	型式 Model		PA-15	PA-15
	ポンプ型式 Pump		定量型ベーンポンプ Vane Type Fixed Displacement	定量型ベーンポンプ Vane Type Fixed Displacement
	吐出圧 kg/cm <sup>2</sup> Max. Discharge Pressure		50Hz 120 60Hz 100	50Hz 120 60Hz 100
	吐出量 ℓ/min Max. Discharge Volume		50Hz 53 60Hz 64	50Hz 53 60Hz 64
	重量 Weight		350	350
モーター KW Motor		11(4P)	11(4P)	

— 無公害建設機械とソフトウェア —



三和機材株式会社



SANWA KIZAI CO., LTD.

本社 東京都中央区日本橋茅場町2-4-9(蛇の目茅場町ビル)  
 〒103 電話 03(667)8961(大代表)  
 大阪支店 大東市新田北町5-48  
 〒574 電話 0720(74)4301(代)  
 福岡営業所 福岡市博多区博多駅前1-11-27(峰ビル)  
 〒812 電話 092(451)8015(代)  
 札幌営業所 札幌市西区発寒14条1丁目1-34  
 〒063 電話 011(662)1041(代)  
 広島出張所 広島市南区出島2-11-58  
 〒734 電話 082(254)8414

— Construction Machinery and Equipment —  
 4-9, Kayaba-Cho, 2-Chome, Nihonbashi, Chuo-ku, Tokyo, 103 Japan  
 Tel. (03)667-8961  
 Telex. 0 2523270 SANWA J  
 Cable. \*SANWACONQUIP Tokyo