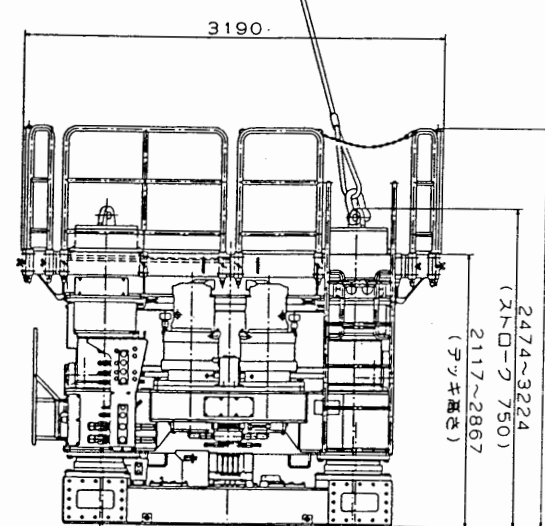
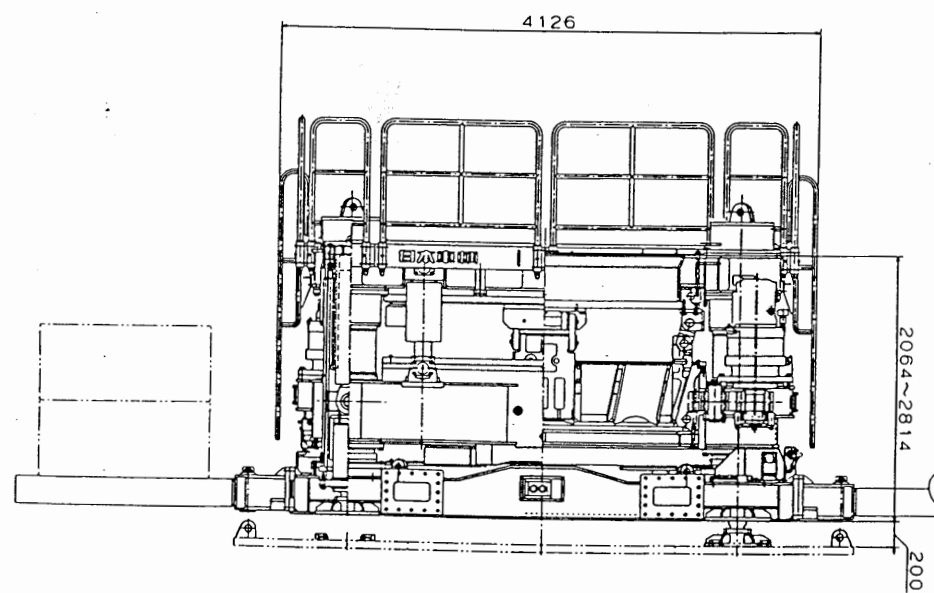
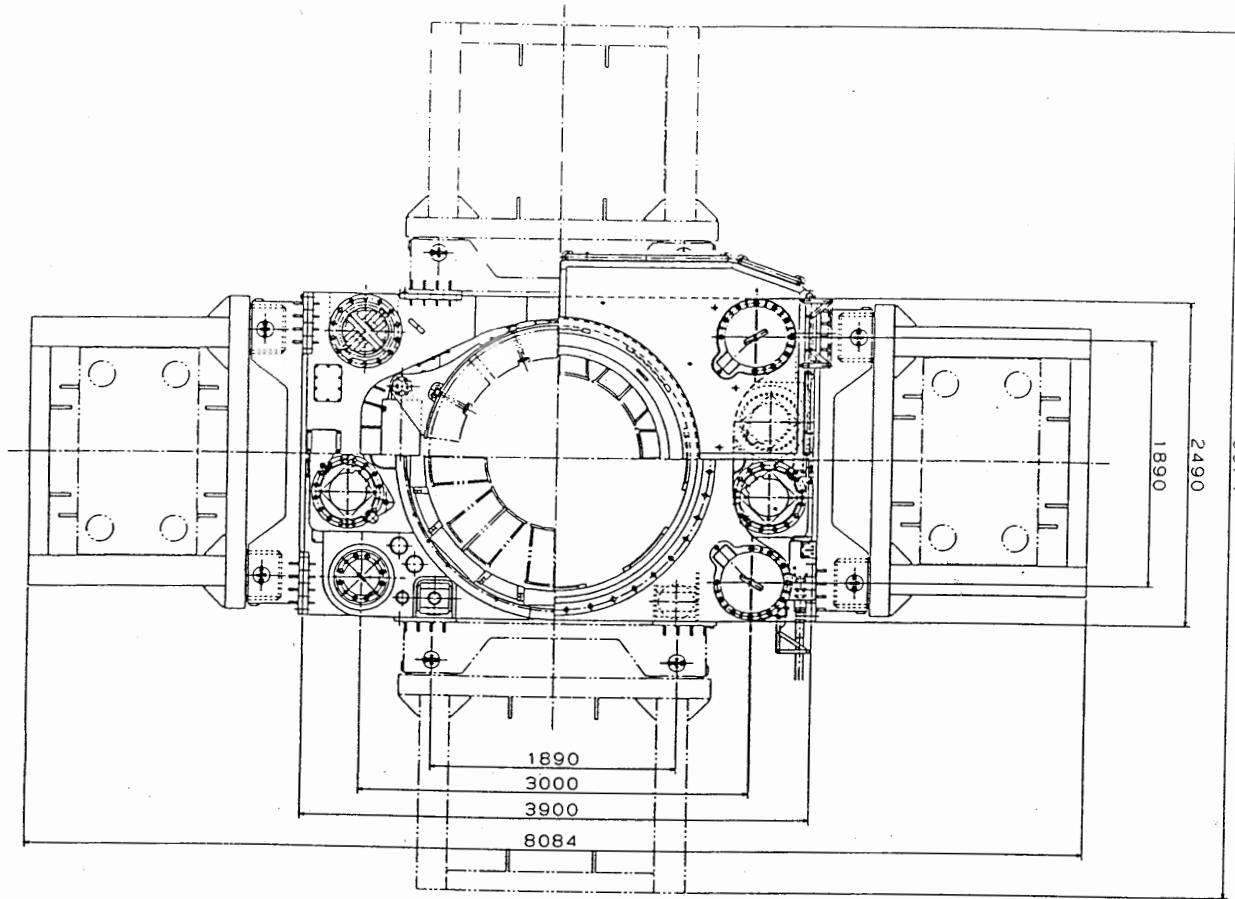
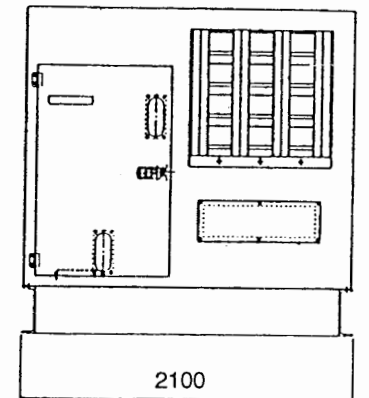
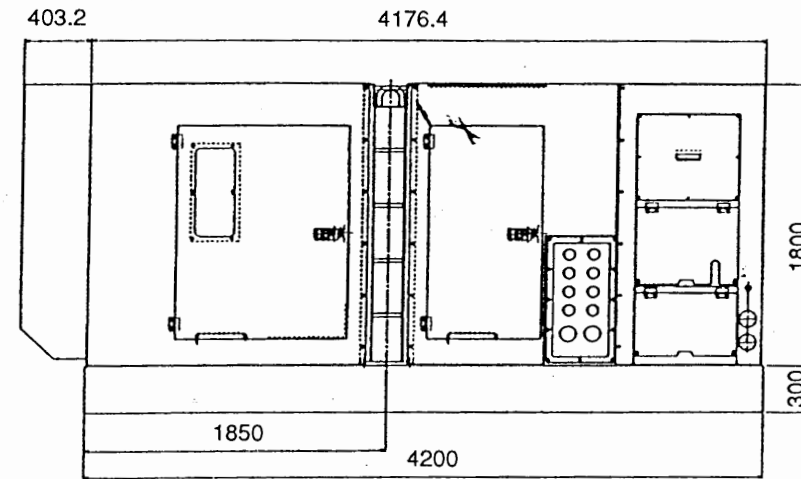
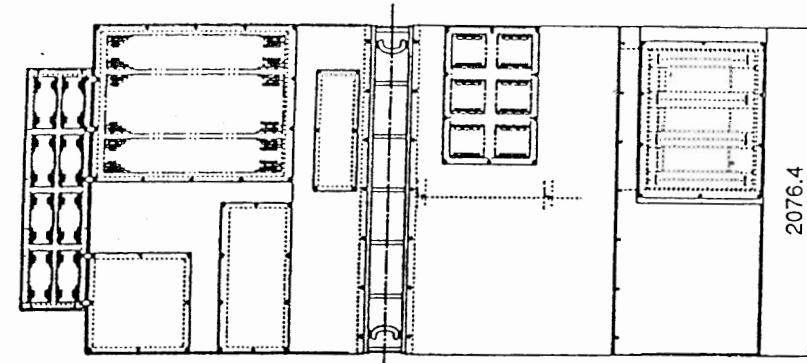


全回転式チュービング装置



油圧ユニット



RT-200TN

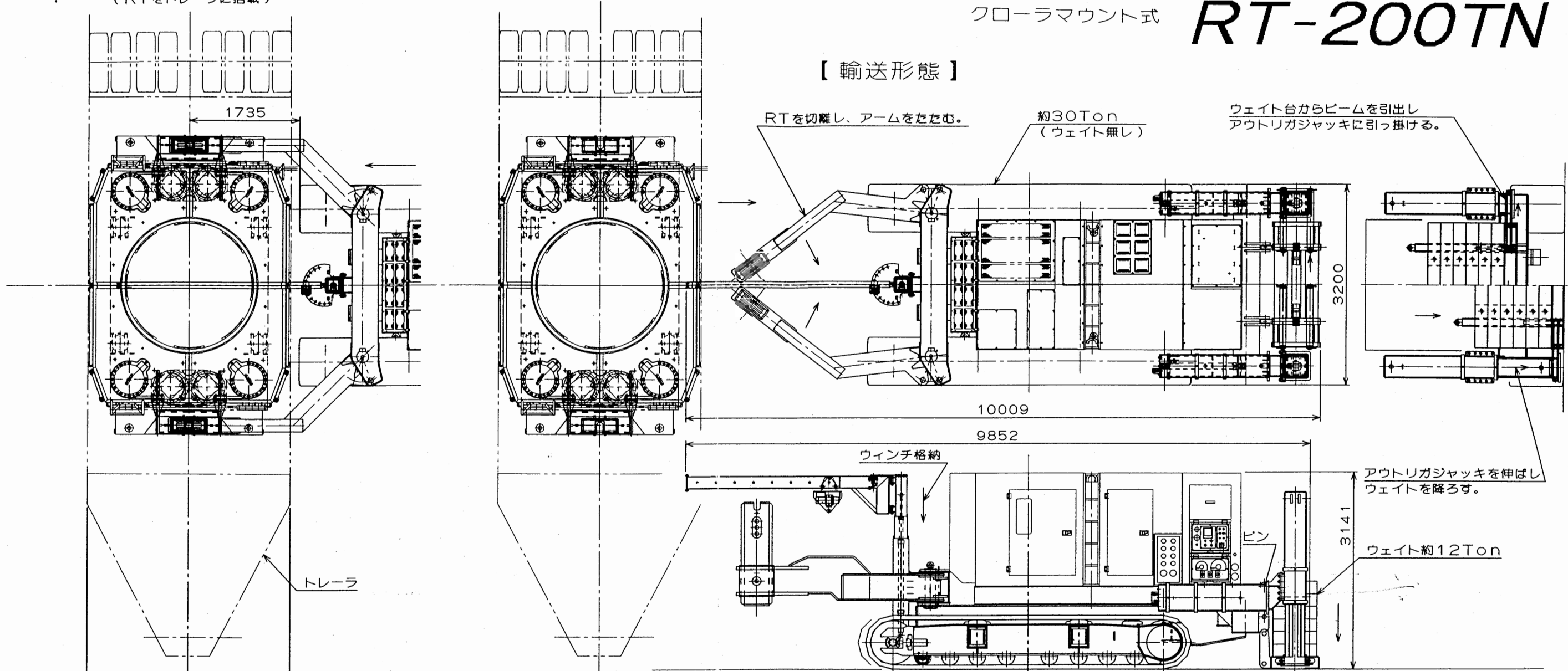
日本車輛

(RTをトレーラに搭載)

クローラマウント式

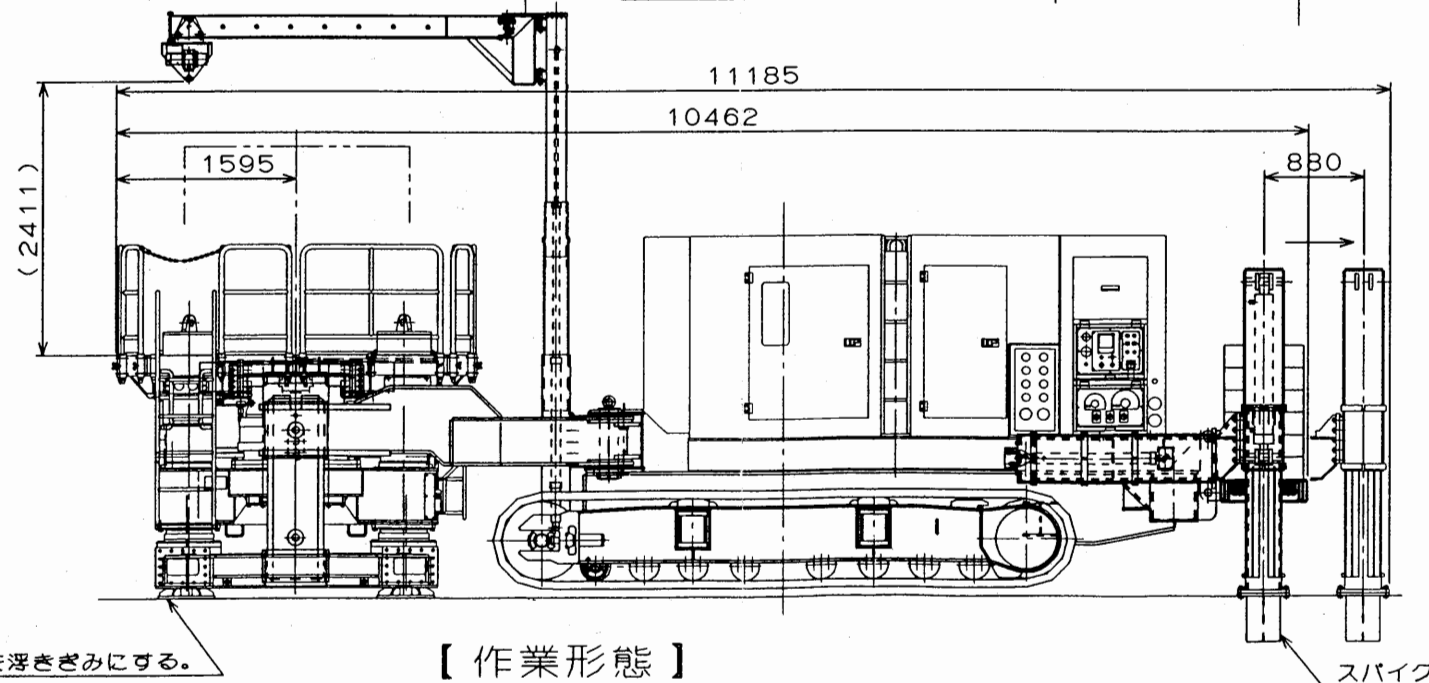
RT-200TN

【 輸送形態 】



【 作業形態 】

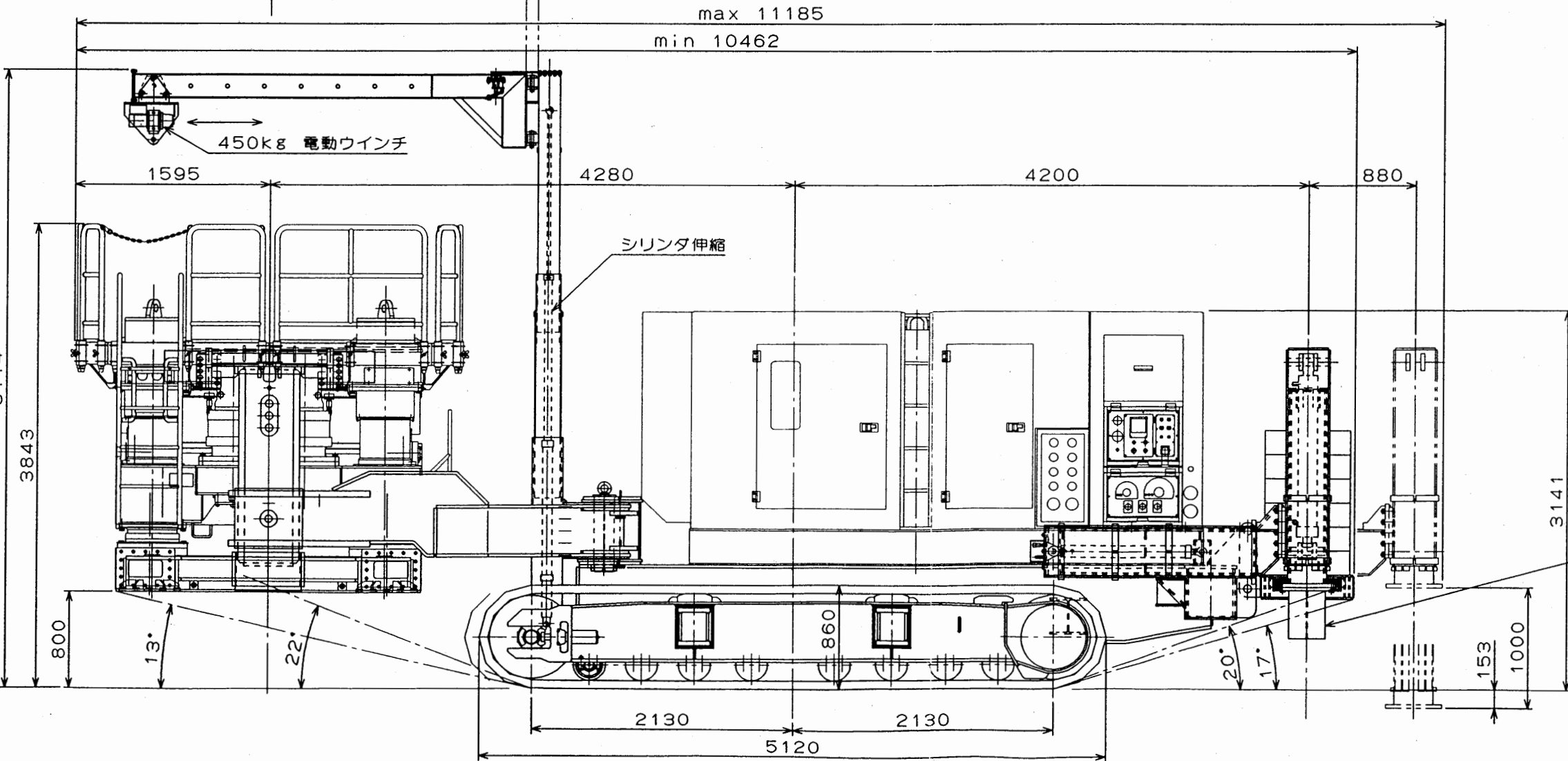
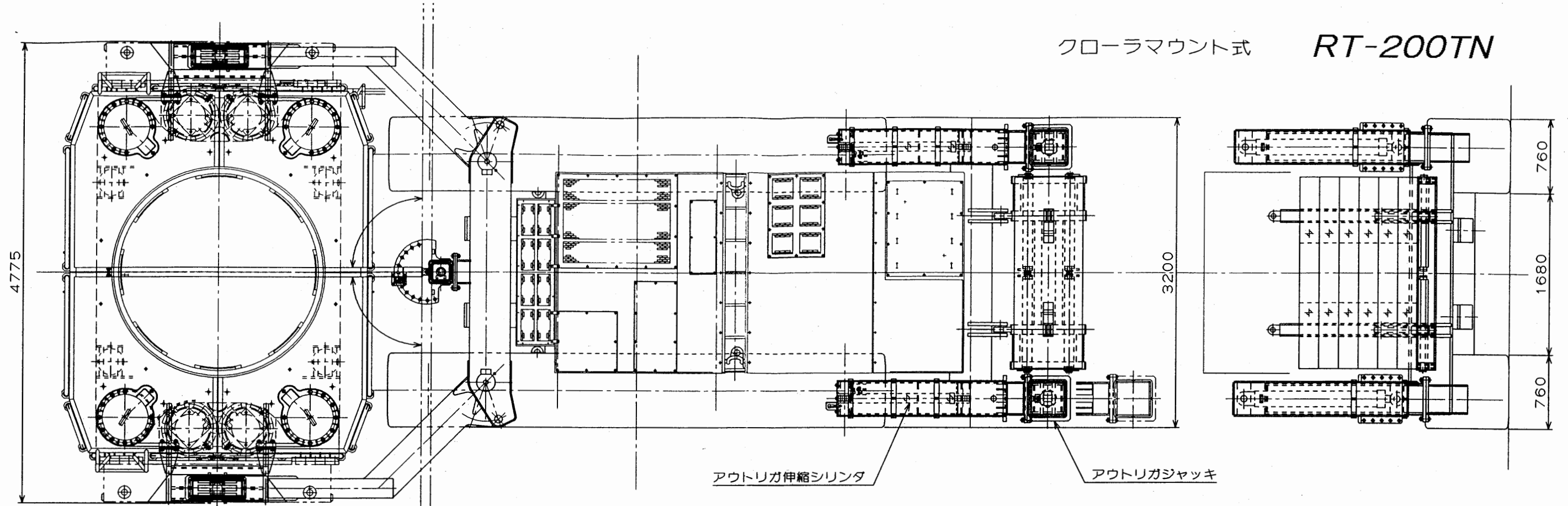
RTの水平ジャッキで水平を出しクローラを浮きぎみにする。



B207 K60490

クローラマウント式

RT-200TN



走行装置計画仕様

油圧源	RTP-320AII 回転用
走行可能重量	88 TON
重量	
RT-200AII	30 TON
RTP-320AII	8 TON
走行装置、フレーム	約 22 TON
反カアダプタ	約 2 TON
ウェイト	12 TON
計	約 74 TON

B207 K5888A

オプション

(1) メインチャックカラー

φ1000. φ1100. φ1200. φ1300. φ1500. φ1800用

(2) サブチャック

最大許容保持荷重 150 TON

サブチャック重量 約 1.3 TON

サブチャックカラー

φ1000. φ1100. φ1200. φ1300. φ1500. φ1800用

(3) ステップ～カラー使用時足場

φ1000～φ1200用

φ1300～φ1500用

(4) ラジコン式操作ボックス

(5) 施工管理装置

(6) オペレータハウス

仕様

チュービング装置本体：RT-200AII

掘削口径 φ1000～φ2000 mm
 (φ2000以外はカラーが必要です。)

ケーシング引抜力 常用 265 TON. 瞬時 305 TON
 “ 押込力 70 TON (可変)

ビット荷重制御装置 (B・CON) 付
 750 mm

押抜シリンダーストローク 750 mm

回転トルク 207/119 TON・m (可変)
 瞬時 242 TON・m

回転数 1.2/2.0 r.p.m. (可変)
 (負荷により変化します。)

重量 約 30.0 TON
 (サブチャック装着時 約 31.3 TON)
 (カラー、反力ブラケットは含みません。)

油圧ユニット：RTP-320AII

エンジン名称 日野 K13C-T型 (ターボ付)

エンジン出力 320 PS/2000 r.p.m.

回転用油圧ポンプ
 型式 可変容量形ポンプ
 流量 288 ℓ/min × 2
 最高使用圧力 300 kgf/cm²

押抜き、チャック用ポンプ
 型式 可変容量形ポンプ
 流量 227 ℓ/min
 最高使用圧力 260 kgf/cm²

水平ジャッキ用ポンプ
 型式 ギヤポンプ
 流量 61 ℓ/min
 最高使用圧力 210 kgf/cm²

主要寸法 (L×W×H) 4600×2100×2112 mm

重量 約 7.5 TON